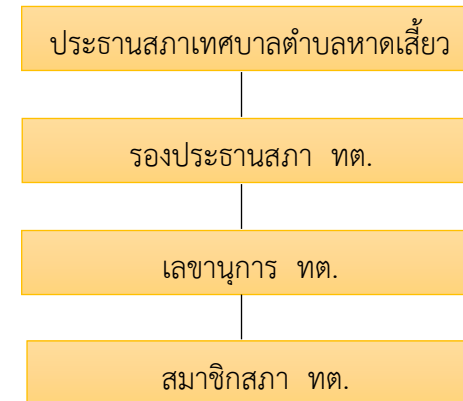
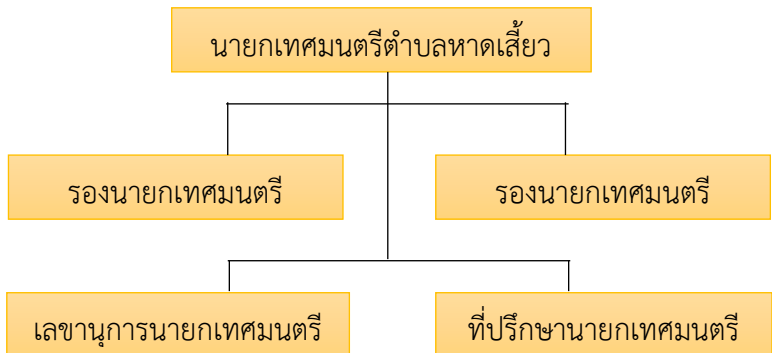
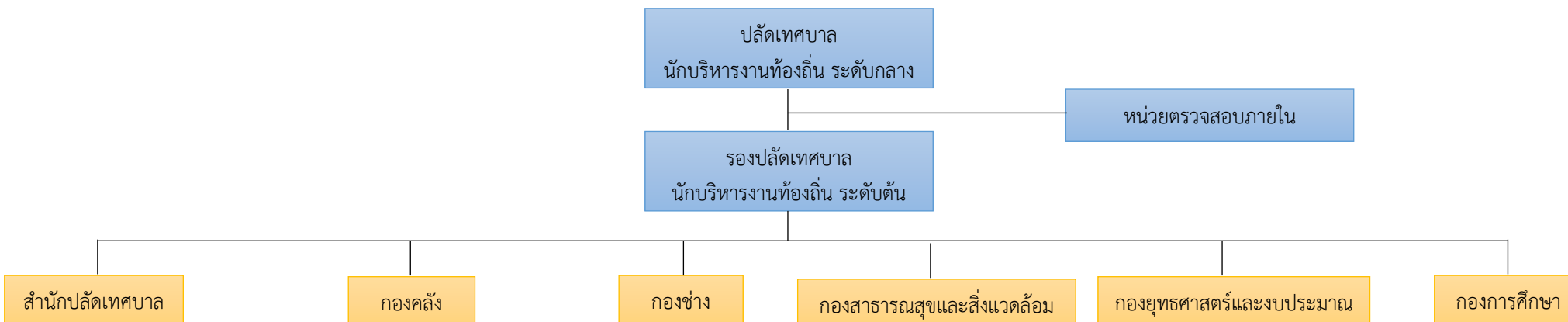


โครงสร้างเทศบาลตำบลหาดเลี้ยว



โครงสร้างส่วนราชการ



หัวหน้าสำนักปลัด
๑. ฝ่ายอำนวยการ
 ๑.๑ งานบริหารงานทั่วไป
 ๑.๒ งานพัฒนาชุมชน
 ๑.๓ งานการเจ้าหน้าที่
 ๑.๔ งานส่งเสริมการท่องเที่ยว
๒. ฝ่ายปกครอง
 ๒.๑ งานทะเบียนราษฎรและบัตรประจำตัวประชาชน
 ๒.๒ งานนิติการ
๓. ฝ่ายป้องกันและบรรเทาสาธารณภัย
 ๓.๑ งานป้องกันและบรรเทาสาธารณภัย
 ๓.๒ งานรักษาความสงบ

ผู้อำนวยการกองคลัง
๑. ฝ่ายบริหารงานคลัง
 ๑.๑ งานการเงินและบัญชี
 ๑.๒ งานพัสดุและทรัพย์สิน
๒. ฝ่ายพัฒนารายได้
 ๒.๑ งานเร่งรัดและจัดเก็บรายได้
 ๒.๒ งานผลประโยชน์และกิจการพาณิชย์
๓. ฝ่ายแผนที่ภาษีและทะเบียนทรัพย์สิน
 ๓.๑ งานแผนที่ภาษีและทะเบียนทรัพย์สิน
 ๓.๒ งานระบบข้อมูลภาคสนามและสารสนเทศ

ผู้อำนวยการกองช่าง
 - งานวิศวกรรมโยธา
๑. ฝ่ายการโยธา
 ๑.๑ งานบริหารงานทั่วไป
 ๑.๒ งานสาธารณูปโภค

ผู้อำนวยการกองสาธารณสุขและสิ่งแวดล้อม
๑. งานบริหารงานทั่วไป
 ๒. งานส่งเสริมสุขภาพ
 ๓. งานป้องกันและควบคุมโรค
๔. งานควบคุมและจัดการคุณภาพสิ่งแวดล้อม
 ๕. งานรักษาความสะอาด

ผู้อำนวยการกองยุทธศาสตร์และงบประมาณ
๑. ฝ่ายแผนงานและงบประมาณ
 ๑.๑ งานบริหารงานทั่วไป
 ๑.๒ งานวิเคราะห์นโยบายและแผน
 ๑.๓ งานงบประมาณ
๒. ฝ่ายบริการและเผยแพร่วิชาการ
 ๒.๑ งานบริการและเผยแพร่วิชาการ
 ๒.๒ งานประชาสัมพันธ์

ผู้อำนวยการกองการศึกษา
 ๑. งานบริหารงานทั่วไป
 ๒. งานแผนและงานโครงการ
 ๓. งานส่งเสริมการศึกษา ศาสนาและวัฒนธรรม
 ๔. งานกิจกรรมเด็กและเยาวชน